

# B230S

## BULLDOZER

### Motor

Cummins 6LTAA8.9

### Potencia del motor

179 kW (243 hp) @ 2,000 rpm

### Capacidad de cuchilla

8.4 m

### Peso operacional

26,280 kg

### Elevación sobre el suelo

1,300 mm

### Profundidad por debajo del suelo

540 mm



MUNDO DIFÍCIL. EQUIPO RESISTENTE.

# B230S ESPECIFICACIONES >>>

MOTOR	
Modelo	NT855C280
Tipo	Turbocarga, 4-tiempos
Clasificación de emisiones	Tier 1 / China I
Cilindrada	14 L
Velocidad del motor máx.	2,200 rpm
Potencia del motor	179 kW (243 hp) @ 2,000 rpm
Par máximo	1,050 N·m @ 1,400 rpm
Consumo de combustible mínimo	≤217 g/kW·h
Arranque del motor	24 V
Tracción	225 kN

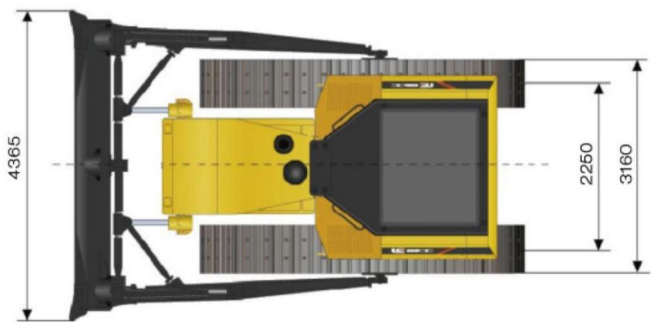
TREN DE RODAJE	
Tipo	Turbocarga
Zapatos del carril (cada lado)	8
Rodillos superiores (cada lado)	2
Tipo de carril	Zapata de carril triangular, pantano
Ancho de zapata	910 mm
Zapata de carril (cada lado)	45
Inclinación de cadenas	216 mm
Gradeabilidad	30°
Presión del suelo	39 kpa

VELOCIDAD DE DESPLAZAMIENTO		
Avance	Marcha 1	0-3.8 km/h
	Marcha 2	0-6.8 km/h
	Marcha 3	0-11.8 km/h
Retroceso	Marcha 1	0-4.9 km/h
	Marcha 2	0-8.5 km/h
	Marcha 3	0-14.3 km/h

SISTEMA HIDRÁULICO	
Flujo	198 L/min
Presión	19.5 MPa
Bomba	Bomba de engranaje
Cilindros	Tipo de pistola de doble efecto

SISTEMA DE CONDUCCIÓN	
Convertidor de par	Única etapa, única etapa contres elementos par
Transmisión	Cambio de potencia planetaria
Embrague	Disco de polvo de metal múltiple comprimido por resortes, operado hidráulicamente.
Frenos	Freno de banda de dos direcciones de aceite operado por un pedal mecánico.

## DIMENSIONES



Unidad: mm