

Motor

Cummins C8.3

Potencia bruta

166 kW (222,6 hp) a 1.900 rpm

Potencia neta

152 kW (203,8 hp) a 1.900 rpm

Profundidad de excavación máxima

7.300 mm

Capacidad de cucharón estándar

1,4 m³

Peso operativo

31.800 kg



930E

EXCAVADORA

 **LIUGONG**



930E ESPECIFICACIONES >>>

MOTOR

Normativa de emisiones	Nivel 2/etapa II
Marca	Cummins
Modelo	C8.3
Potencia bruta	166 kW (222,6 hp) a 1.900 rpm
Potencia neta	152 kW (203,8 hp) a 1.900 rpm
Par motor pico	970 N·m a 1.500 rpm
Número de cilindros	6
Cilindrada	8,3 L

TRACCIÓN DE ORUGA

Velocidad de desplazamiento máxima	5,5 km/h
Fuerza de tracción	255 kN

TREN DE RODAJE

Ancho de zapata	600 mm
Número de zapatas por lado	48
Número de rodillos compactadores superiores por lado	2
Número de rodillos compactadores inferiores por lado	9

SISTEMA HIDRÁULICO

Caudal total de las bombas principales	532 L/min
Presión de alivio, principal	34,3 MPa
Presión de alivio, aumento de potencia	37,3 MPa

SISTEMA DE GIRO

Velocidad de giro	10,3 rpm
-------------------	----------

BRAZO DE REFERENCIA

Longitud del brazo	3.050 mm
Fuerza de excavación del brazo, máxima, ISO	149 kN

RANGOS DE TRABAJO

Profundidad de excavación máxima	7.300 mm
Alcance al nivel del suelo	10.453 mm
Profundidad máxima de corte con fondo plano de 2,44 m	7.096 mm
Altura de excavación máxima	10.240 mm
Altura de descarga	7.265 mm
Profundidad de excavación máxima de la pared vertical	6.216 mm

RENDIMIENTO DEL CUCHARÓN

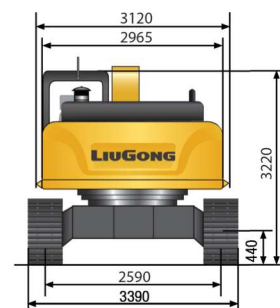
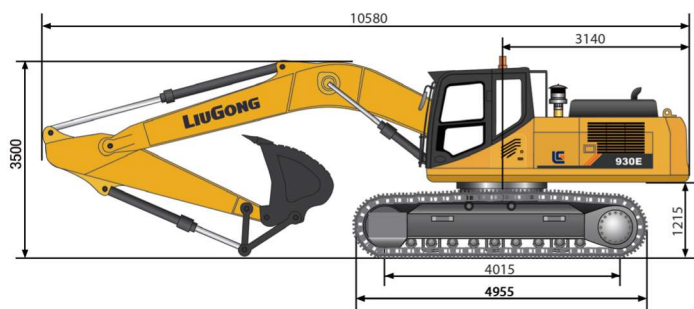
Capacidad plena de cucharón estándar (referido)	1,4 m ³
Capacidad plena mínima de las opciones de cucharón	1,4 m ³
Capacidad plena máxima de las opciones de cucharón	1,6 m ³
Fuerza de excavación del cucharón, máxima, ISO	203 kN

CAPACIDADES DE SERVICIO

Tanque de combustible	520 L
Aceite del motor	26 L
Sistema de enfriamiento	40 L
Tanque hidráulico	195 L
Total del sistema hidráulico	360 L

		Cucharón: SAE 1,4 m ³ , 1.400 kg		Pluma: 6.200 mm,		Brazo: 3.050 mm,		Zapatas: 600 mm					
Altura del punto de elevación		3 m		4 m		5 m		6 m		7 m		8 m	
7 m	kg									※4.670	※4.670		
6 m	kg									※5.900	※5.900		
5 m	kg							※6.450	※6.450	※6.260	※6.260	※5.080	※5.080
4 m	kg					※8.090	※8.090	※7.310	※7.310	※6.810	※6.810	※6.490	5.720
3 m	kg	※17.050	※17.050	※12.100	※12.100	※9.710	※9.710	※8.330	※8.330	※7.460	7.000	※6.900	5.570
2 m	kg	※21.980	※21.980	※14.770	※14.770	※11.320	※11.320	※9.370	8.690	※8.150	6.770	7340	5.420
1 m	kg	※24.620	※24.620	※16.780	※16.780	※12.690	11.200	※10.300	8.380	8.790	6.560	7.270	5.280
0	kg	※25.460	※25.460	※17.960	15.740	※13.660	10.850	11.020	8.130	8.860	6.390	7.150	5.170
-1 m	kg	※25.340	※25.340	※18.410	15.510	※14.190	10.640	11.230	7.970	8.740	6.270	7.070	5.170
-2 m	kg	※24.570	※24.570	※18.260	15.450	※14.260	10.550	11.140	7.890	8.680	6.220		
-3 m	kg	※23.180	※23.180	※17.540	15.510	※13.860	10.570	11.150	7.900	8.700	6.240		
-4 m	kg	※21.040	※21.040	※16.160	15.690	※12.860	10.680	※10.390	8.000				
-5 m	kg	※17.830	※17.830	※13.850	※13.850	※10.950	10.930						

- ※ Indica que la carga está limitada por la capacidad hidráulica en vez de la capacidad de vuelco.
- Las cargas nominales anteriores cumplen con el estándar de evaluación de capacidad de elevación para excavadoras hidráulicas ISO 10567. No superan el 87 % de la capacidad de elevación hidráulica ni el 75 % de la carga de vuelco.
- Clasificación en el gancho de elevación del cucharón.



Unidad: mm