

Motor

Cummins 6LTAA9.3 Tier II

Potencia Bruta

162 kW (220 hp) @ 2,200 rpm

Ancho de la Hoja

4,270 mm

Velocidad Máxima

42 km/h

Fuerza en la Barra de Tiro

90 kN

Peso Operacional

16,500 kg

4215D

MOTONIVELADORA



MUNDO EXIGENTE. EQUIPO RESISTENTE.

4215D ESPECIFICACIONES >>>

MOTOR

Estándar de Emisión	Tier 2 / Etapa II
Marca	Cummins
Modelo	6LTAA9.3
Potencia Bruta	162 kW (220 hp) @ 2,200 rpm
Par Máxima	984 N·m
Número de Cilindros	6
Aspiración	Turbo, Post-Enfriamiento Aire-Aire

TRANSMISIÓN

Tipo de Transmisión	Cambio Automático
Convertidor de Par	3 Elementos, Turbina Simple
Velocidad Máxima de Desplazamiento, Adelante	42 km/h
Velocidad Máxima, Atrás	26.2 km/h
Número de Velocidades, Adelante	6
Número de Velocidades, Atrás	3

EJES

Diferencial	Estándar de Deslizamiento Limitado
Comando Final	Cadena de Accionamiento
Oscilación del Eje	16°
Eje Delantero, Angulo de Inclinación de la Rueda	Izquierda / Derecha 18°

DIRECCIÓN

Configuración de Dirección	Sensor de Carga
Alivio de Presión	16.7 MPa
Radio de Giro Mínimo	7,200 mm
Angulo de Dirección	±50°
Estructura Articulada, Ángulo	±27°

FRENOS

Tipo de Servicio	Zapatas
Localización del Freno de Servicio	Eje Trasero

NEUMÁTICOS

Tamaño del Neumático	17.5-25
----------------------	---------

SISTEMA HIDRÁULICO

Tipo de Bomba Principal	Engranajes
Presión de Alivio Principal	20 MPa
Flujo de Bomba Principal	122 L/min

CAPACIDADES DE TRABAJO

Fuerza en la Barra de Tiro	90 kN
Presión de Corte	8,100 kg

DESEMPEÑO DE LA UNIDAD TANDEM

Altura	600 mm
Ancho	210 mm
Distancia Central	1,538 mm

HOJA CENTRAL

Angulo de Inclinación de Corte	28~74°
Elevación Máxima Sobre el Suelo	570 mm
Desplazamiento Lateral de la Hoja, Derecha/Izquierda	635 / 765 mm
Angulo Máximo de Inclinación	90°
Profundidad de Corte	736 mm
Rotación de Círculo	360°
Diámetro del Círculo	1,455 mm
Grosor del Círculo	140 mm

DIMENSIONES

Distancia Entre Ejes	6,230 mm
Longitud Total	9,090 mm
Altura Total con Cabina	3,380 mm
Espacio Libre Sobre el Suelo del Eje Delantero	602 mm
Longitud Estándar de la Hoja	4,270 mm
Grosor Estándar de la Hoja	19 mm
Altura Estándar de la Hoja	645 mm

PESO OPERACIONAL

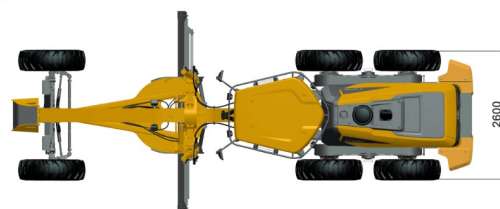
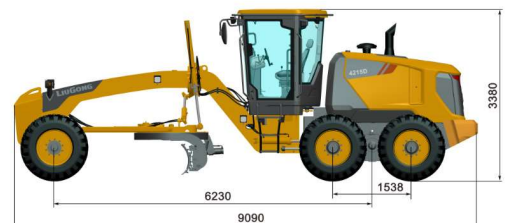
Peso Operacional	16,500 kg
------------------	-----------

CAPACIDADES DE SERVICIO

Tanque de Combustible	348 L
Aceite del Motor	19 L
Sistema de Enfriamiento	35 L
Tanque Hidráulico	165 L
Transmisión y Convertidor de Par	33 L
Tandem: Cada Ladov	40 L

EQUIPO OPCIONAL

Desgarrador Trasero de 5 Dientes
Cuchilla Delantera
Sistema de Nivelación Automática Ultrasónica
Luz Giratoria
Caja Sinfin de Fricción



Unit : mm

Guangxi Liugong Machinery Co., Ltd.

No. 1 Liutai Road, Liuzhou, Guangxi 545007, PR China

T: +52-1-442-258-2663 / +52-1-442-270-2322

E: info@liugongna.com www.liugongmcc.com

Las especificaciones y diseños están sujetos a cambios sin previo aviso. Las máquinas mostradas pueden incluir equipos opcionales.

05/2019 Producido por LiuGong