

**Motor**

Cummins 6BTAA5.9 Nivel II

**Peso operacional**

15.500 kg

**Ancho de la hoja**

3.960 mm



# 4180D MOTONIVELADORA



MUNDO EXIGENTE. EQUIPO RESISTENTE.

# 4180D ESPECIFICACIONES >>>

## MOTOR

Regulación de emisión	Nivel 2/etapa II
Marca	Cummins
Modelo	6BTAA5.9
Potencia estimada	142 kW (193 hp) a 2.200 rpm
Par máximo	800 N·m
Número de cilindros	6
Aspiración	Turbo, Post-Enfriamiento Aire-Aire

## TRANSMISIÓN

Tipo de transmisión	Servo transmision ZF
Convertidor de par	Tres elementos, una turbina
Velocidad de desplazamiento máxima, hacia adelante	42 km/h
Velocidad de desplazamiento máxima, hacia atrás	26,2 km/h
Número de velocidades, hacia adelante	6
Número de velocidades, hacia atrás	3

## EJES

Tipo diferencial	Estándar de deslizamiento limitado
Tipo de transmisión final	Transmisión de cadena
Oscilación de eje	16°
Eje delantero, ángulo de inclinación de la rueda	Derecha/izquierda 18°

## DIRECCIÓN

Configuración de dirección	Linea sensora de carga con valvula de prioridad
Presión de alivio de dirección	16,7 MPa
Radio de giro mínimo	7.200 mm
Ángulo de dirección	± 50°
Ángulo de articulación del bastidor	± 27°

## FRENOS

Tipo de freno de servicio	Zapata
Ubicación de freno de servicio	Eje trasero

## LLANTAS

Tamaño de la llanta	17,5-25
---------------------	---------

## SISTEMA HIDRÁULICO

Tipo de bomba principal	Engranaje
Presión de alivio principal	20 MPa
Caudal de la bomba principal	122 l/min

## CAPACIDADES DE FUNCIONAMIENTO

Excavación para sacar máxima	86 kN
Presión de corte	7.600 kg

## RENDIMIENTO DE IMPULSO DE TÁNDEM

Altura	600 mm
Ancho	210 mm
Distancia del centro	1.538 mm

## RENDIMIENTO DE VERTEDERA

Ángulo de Inclinación de Corte	28~74°
Elevación maxima sobre el suelo	600 mm
Desplazamiento Lateral de la Hoja, Derecha/Izquierda	645/755 mm
Ángulo de inclinación máximo	90°
Profundidad de corte	680 mm
Rotación en círculo	360°
Diámetro del círculo	1,455 mm
Espesor del círculo	140 mm

## DIMENSIONES

Distancia entre ejes	6.230 mm
Longitud total	9.090 mm
Altura total con cabina	3.380 mm
Altura libre sobre el suelo, eje delantero	602 mm
Longitud estándar de la hoja	3.960 mm
Espesor estándar de la hoja	19 mm
Altura estándar de la hoja	610 mm

## PESOS OPERATIVOS

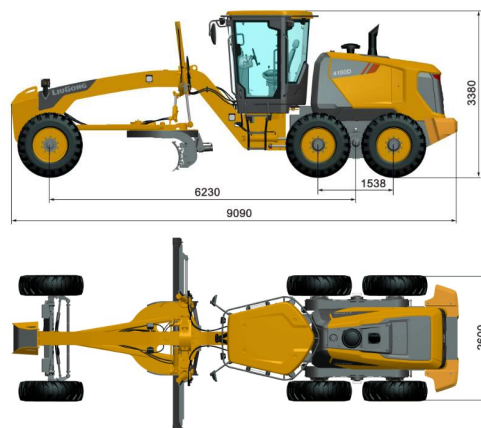
Peso operativo	15.500 kg
----------------	-----------

## CAPACIDADES DE SERVICIO

Tanque de combustible	348 L
Aceite del motor	18 L
Sistema de enfriamiento	35 L
Tanque hidráulico	165 L
Transmisión y convertidor de par	33 L
Aceite de eje	80 L

## EQUIPO OPCIONAL

Escarificador trasero
Topadora frontal
Sistema de nivelación automática
Faro giratorio
Caja sin fin-friccional
Bomba Hidraulica de Flujo Variable



Unidad: mm